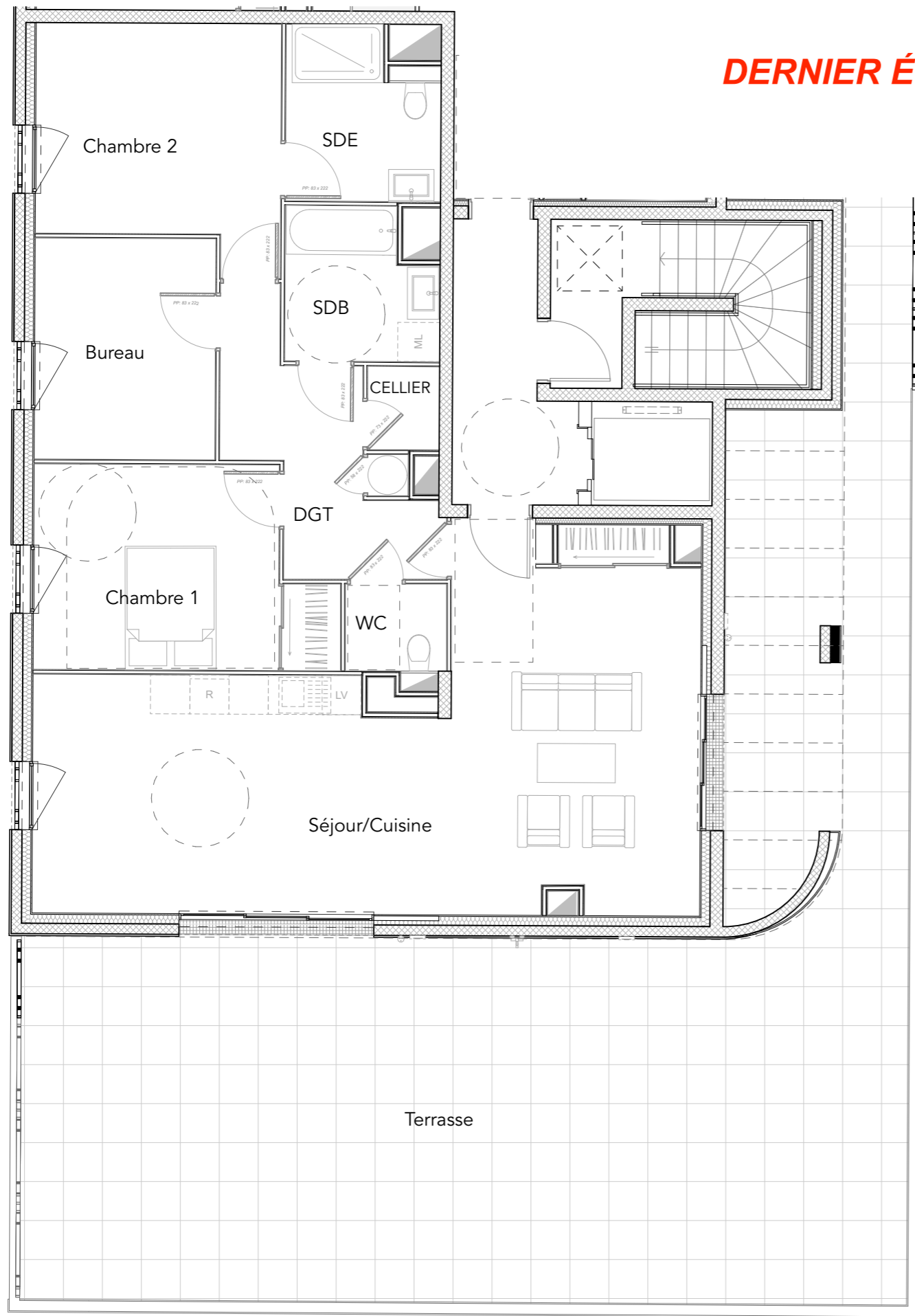


## DERNIER ÉTAGE AVEC TERRASSE



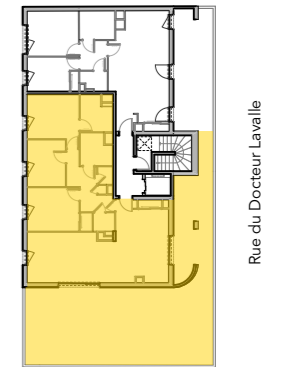
VARIANTE /  
PROVISOIRE



**COEUR WILSON**

SCCV 36 Rue du Docteur Laval  
21000 Dijon

Plan de localisation



R+3	31	T4
Entrée		3,05 m <sup>2</sup>
Séjour/Cuisine		42,15 m <sup>2</sup>
Chambre 1		13,15 m <sup>2</sup>
Chambre 2		12,85 m <sup>2</sup>
Bureau		9,45 m <sup>2</sup>
DGT		8,55 m <sup>2</sup>
SDB		5,10 m <sup>2</sup>
SDE/WC		5,70 m <sup>2</sup>
WC		2,10 m <sup>2</sup>
CELLIER		1,40 m <sup>2</sup>
<b>SURFACES HABITABLES</b>		<b>103,50 m<sup>2</sup></b>
Terrasse		99,90 m <sup>2</sup>
<b>SURFACES EXTÉRIEURES</b>		<b>99,90 m<sup>2</sup></b>
<b>TOTAL SURFACES PRIVATIVES</b>		<b>203,40 m<sup>2</sup></b>
12/12/2023	format A3	Echelle : 1/75

La société se réserve le droit d'apporter des modifications dues à des impératifs d'ordre technique ou administratif

Signature client :

Date de signature :

**GODART + ROUSSEL** ARCHITECTES  
49 Rue de Longvic 21000 Dijon  
T. 03 80 23 99 58  
contact@ godart-rousseau.com